

Patrick Hamel



Représentée par Anna Hultgren - Sitruk

Productrice

+33 (0)6.99.60.48.48

annahultgren5@gmail.com

Biographie de l'artiste

Patrick Hamel : Membre de la Sacem/ Sacd/Adami

Formation au conservatoire de région. J'ai également suivi un cursus au CIM de Paris (école de jazz).

Je suis comédien et musicien multi instrumentistes (guitare, piano, saxophones, flûte traversière) et chanteur.

Je travaille pour la maison de disques EPM avec laquelle j'ai enregistré plusieurs albums autour de la poésie chantée dans la collection « Poètes et Chansons », (Rimbaud/Baudelaire/Verlaine/Nerval/Apollinaire).

En tant que saxophoniste je travaille avec le groupe Urban Sax.

Plusieurs concerts avec mes spectacles autour de la poésie :

« Chants Poétiques »

« Poètes et Chansons »

« Arthur Rimbaud/Léo Ferré »

« Poèmes sur la femme »

« Voyage dans la Poésie »

Plusieurs actions culturelles

- Atelier écriture/ chant / musique à l'école St Merri pour les classes de CP au CM2, atelier qui a permis la création d'un spectacle « Le chapeau Bleu ».
- Deux pièces de théâtre que j'ai écrit « La Planète Enchantée » et la « Forêt Musicale » pour les enfants allant du CP au CM2. Ces spectacles sont joués dans les écoles, les Centres de Loisirs et dans les théâtres qui accueillent des spectacles jeunes publics. Ces spectacles sont inter actifs.
- Atelier d'écriture en relation avec l'éducation nationale
- Ecriture de deux pièces de théâtre pour adultes.
- Master class au Studio International des Arts, travail avec les élèves sur l'improvisation chantée à partir d'une mélodie.
- Sensibilisation à la poésie dans les écoles et collèges sous la forme chanson, mettre une mélodie sur des mots.
- **Découvertes des poètes majeurs (Rimbaud, Baudelaire, Verlaine entre autres).**

Plusieurs actions culturelles

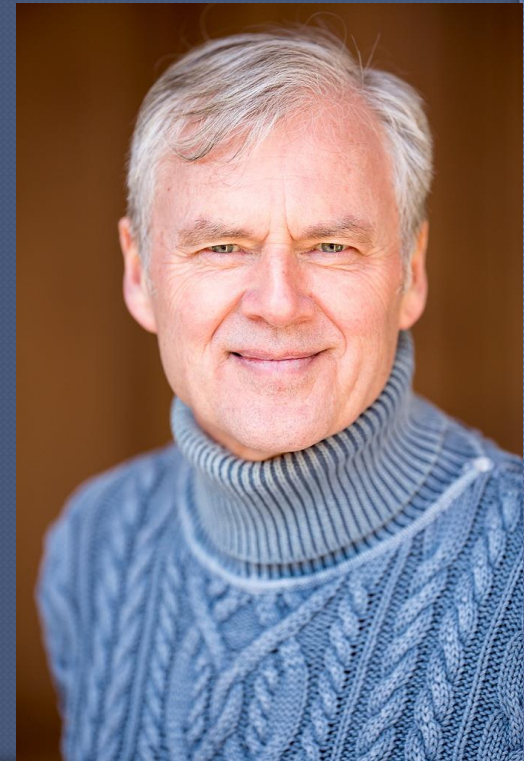
Travail avec les enfants dans le primaire avec un animateur sur un projet de radio réalisé par les enfants autour de la chanson.

Intervention à la radio des académiciens (canal académie) sur des thématiques poétiques.

Atelier d'instruments en tant que professeur pour les enfants.

Atelier théâtral pour enfants dans différentes structures.

Composition musicale autour de divers projets (Théâtre/films)



Création du concept

« Un récital poétique dans votre appartement ».

*Patrick Hamel comédien musicien
chanteur auteur compositeur interprète*

*Un récital poétique
à travers les grands poèmes du XIXe et XXe siècles*

*Chez vous,
à l'occasion d'une fête, d'un anniversaire
ou autres événements*

Patrick Hamel chante :



*...N'est ce pas formidable... La Poésie à domicile...
Contact: 06 13 05 17 13 - pat.hamel@wanadoo.fr*

Membre de la sacem/Sacd/Adami



Spectacles

POETES ET CHANSONS

Création 2015 au Théâtre de Nesle. Hommage à Rimbaud-Baudelaire-Apollinaire Ferré Aragon
P.Hamel.

C'est un seul en scène, je chante les poèmes en m'accompagnant avec un synthé, une guitare
un saxophone et une flûte.



« Rimbaud, Ferré, é...moi »

Spectacle que j'ai créé en 2014. Hommage à Rimbaud et à Léo Ferré ainsi qu'une découverte
De mes textes.

Je suis également accompagné d'une danseuse, Nathalie Franceschi



Voyage dans la Poésie

Voyage dans la Poésie -

Bravo

10/10

Très belle interprétation de poèmes mis en musique par Patrick Hamel. Ma préférence va aux accompagnements à la guitare : il n'y a pas de piano mais un synthé. En revanche l'avantage c'est la proximité avec l'artiste et l'intimité qu'elle procure. Mon conseil : courez-y !

#écrit Il y a 3 semaines , a vu cet évènement avec BilletReduc.com


LA COMÉDIE SAINT-MICHEL 95, Boulevard Saint-Michel
75005 PARIS
M Cluny-Sorbonne Luxembourg

Voyage dans la Poésie

Récital musical
à travers les grands poèmes du XIXe siècle

Patrick Hamel chante :

Rimbaud
Nerval Baudelaire
Apollinaire Mallarmé
Hamel Hugo
Verlaine



LA COMÉDIE SAINT-MICHEL 95, Boulevard Saint-Michel
75005 PARIS
M Cluny-Sorbonne Luxembourg



Patrick Hamel est seul en scène, il s'accompagne tantôt d'un Piano, d'une Guitare et d'un Saxophone. C'est un récital poétique pour tout public. Vous pouvez trouver ses disques dans la collection : "Poètes et Chansons" chez EPM.



"Tout en finesse et en musicalité, Patrick Hamel nous emmène et nous convie à découvrir sous un nouvel éclairage les plus grands chefs d'oeuvre de la poésie du 19ème siècle. Dans une vraie performance seul en scène, il nous guide vers un univers rarement abordé au théâtre et qui mérite d'être vu !" C.L.

Les dimanches à 18h15 et les jeudis à 19h45
à partir du 03/09/2017
Réservations : 01.55.42.92.97 - www.comediesaintmichel.fr

Locations : Fnac - Carrefour - Géant - Intermarché - Francebillet.com - Carrefour.fr - Fnac.com

Chants Poétiques

« Chants Poétiques » est un récital, c'est un hommage à la langue française à travers certains poètes du 19^{ème} siècle (Rimbaud, Verlaine, Baudelaire, Mallarmé, Nerval et Apollinaire) et également une sensibilisation à la musicalité. Je m'accompagne moi même au piano et à la guitare en ce qui concerne les poèmes chantés et au saxophone pour certains poèmes en prose qui sont dit (Une saison en Enfer, d'Arthur Rimbaud).

C'est donc à la fois un voyage sonore et également un voyage à travers les mots.

Toutes les musiques que j'utilise sont originales, ce sont mes compositions.

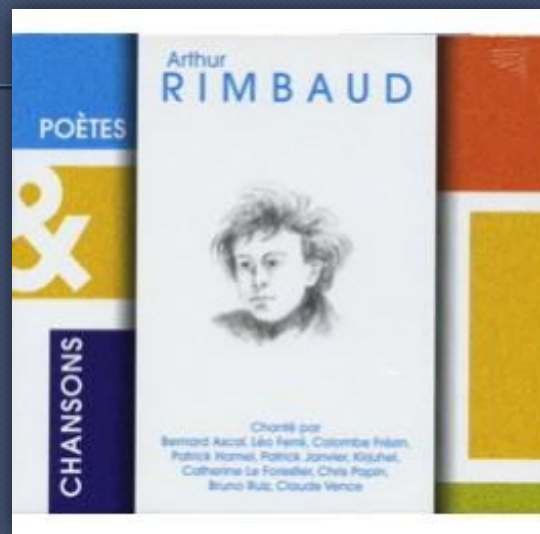
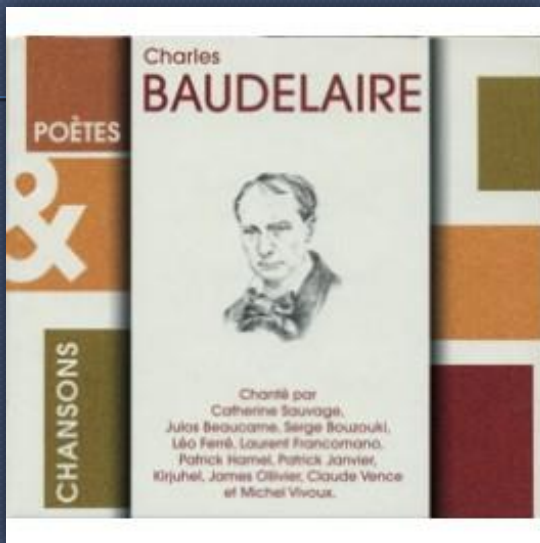
Je suis compositeur, musicien, chanteur et comédien, je travaille pour la collection « Poètes et Chansons » de la maison de disques EPM, avec laquelle j'ai enregistré plusieurs albums autour de la poésie du 19^{ème} siècle. Ces disques sont distribués à travers le réseau FNAC.

« Ecrire la musique sur un poème et le chanter est un acte d'amour envers une œuvre et c'est aussi la meilleure façon de la pérenniser, de la faire connaître et de participer à sa survie ».

Je souhaite faire découvrir la poésie à travers le support musical et le chant. Le poème devient chanson, ça lui donne une autre portée, une autre compréhension et une autre dimension. Mon ambition est de faire découvrir Cette magnifique langue du 19^{ème} à travers la musique et la poésie ».



Ci-après quatre albums sur lesquels j'ai participé dans le cadre de la collection « Poètes et Chansons » EPM Charles Baudelaire-Gérard de Nerval-Arthur Rimbaud. Guillaume Apollinaire.







Titres des chansons de Ferré

Rimbaud, Ferré, é... moi »

C'est extra/Ferré

La mémoire et la mer /Ferré

Pépé /Ferré

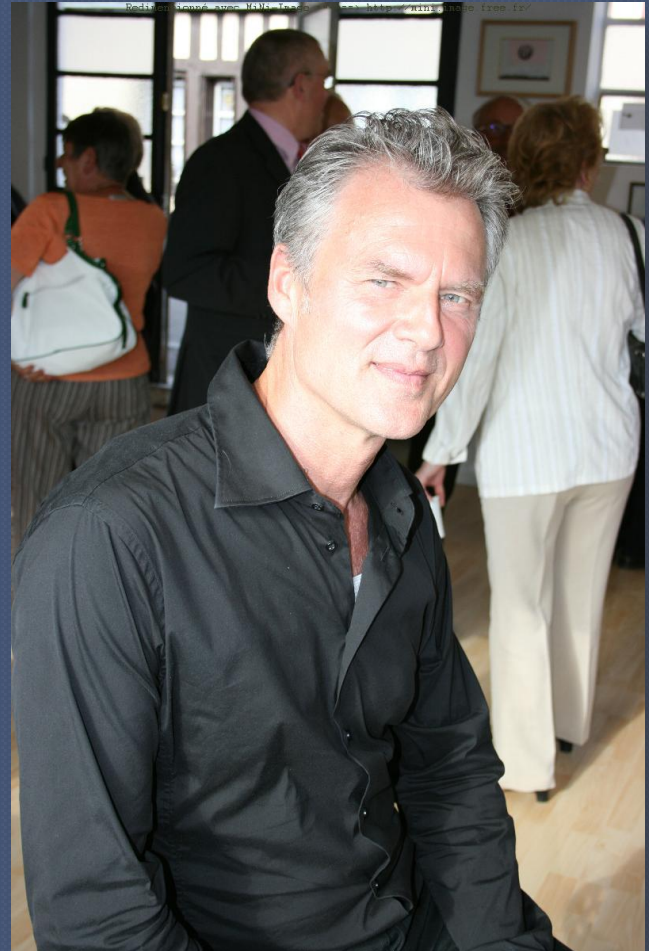
Petite/Ferré

L'affiche rouge/Aragon-Ferré

Avec le temps/Ferré

Pauvre Rutebeuf/Ferré-Rutebeuf

Ne chantez pas la mort





LA PRESSE EN PARLE

CHARLIE HEBDO

Tous les lundis à 21 heures au théâtre de Nesle, Patrick Hamel explore l'univers poétique du 19^{ème} siècle en chansons. Il propose, à travers cette démarche, une relecture musicale de Verlaine, Rimbaud et Baudelaire. On est agréablement surpris par la justesse du lien qu'il entretient entre la musique et la poésie.

CHARLIE HEBDO

Chants poétiques



Tous les lundis à 21 heures au théâtre de Nesle, Patrick Hamel explore l'univers poétique du XIX^e siècle en chansons. Il propose, à travers cette démarche, une relecture musicale de Verlaine, Rimbaud et Baudelaire. On est agréablement surpris par la justesse du lien qu'il entretient entre la musique et la poésie. Renseignements et réservations : 01 46 34 61 04 ou 01 42 71 63 94.

L'éveil de Lisieux-Côte

Mercredi 30 juillet 2008

Quand P. Hamel chante Rimbaud

Artiste complet, comédien, musicien et chanteur. Présentation d'un homme hors du commun. Ceux qui ont suivi Parcours d'arts ont eu la surprise et le plaisir d'entendre le 19 juillet, à la galerie de Gérard Delafosse, Patrick Hamel, un artiste complet. Il avait choisi ce jour d'interpréter, de dire d'abord quelques passages d'« Une saison en enfer » d'Arthur Rimbaud, puis de les chanter en s'accompagnant à la guitare. Patrick Hamel est né à Rouen et a grandi en Normandie.

« Déjà gamin je montais des textes » explique-t-il. Il étudie donc la littérature et simultanément la musique, il étudie le jazz à Paris. Attiré par les poètes du 19^{ème} il s'applique « À réaliser la rencontre entre des sons intéressants et des mots intéressants. » Patrick Hamel a déjà une riche carrière derrière lui. Il a joué plusieurs années au sein de la Cie Bernard Lubat et fait le tour du monde avec le groupe Urban Sax.

Il dirige actuellement une Cie de théâtre avec laquelle il a monté des spectacles pour enfants, « La Planète Enchantée » et « la Forêt Musicale ». Dans la collection « Poètes et Chansons » il a enregistré Rimbaud, Baudelaire, Apollinaire et Nerval. L'an passé, quand il a eu connaissance du festival « Parcours d'arts » et de ce souci de mêler arts et patrimoine il a pensé qu'il pouvait apporter sa part à l'entreprise. Gageons que ces premières collaborations sont les prémices d'une activité plus intense dans notre région de cet artiste, amoureux des mots et des notes, qui travaille sans relâche à se perfectionner.





Spectacle « Chants Poétiques » à l'art studio théâtre 2014.



Poésie et art contemporain (vernissage) en Normandie



CHANTS POÉTIQUES

Chants poétiques réalisé et interprété par Patrick Hamel est une balade musicale à travers les grands poèmes du XIXème siècle, l'expérience d'une rencontre entre la poésie : Paul Verlaine, Arthur Rimbaud et Charles Baudelaire et la musique, le chant, la guitare, le piano et le saxophone.

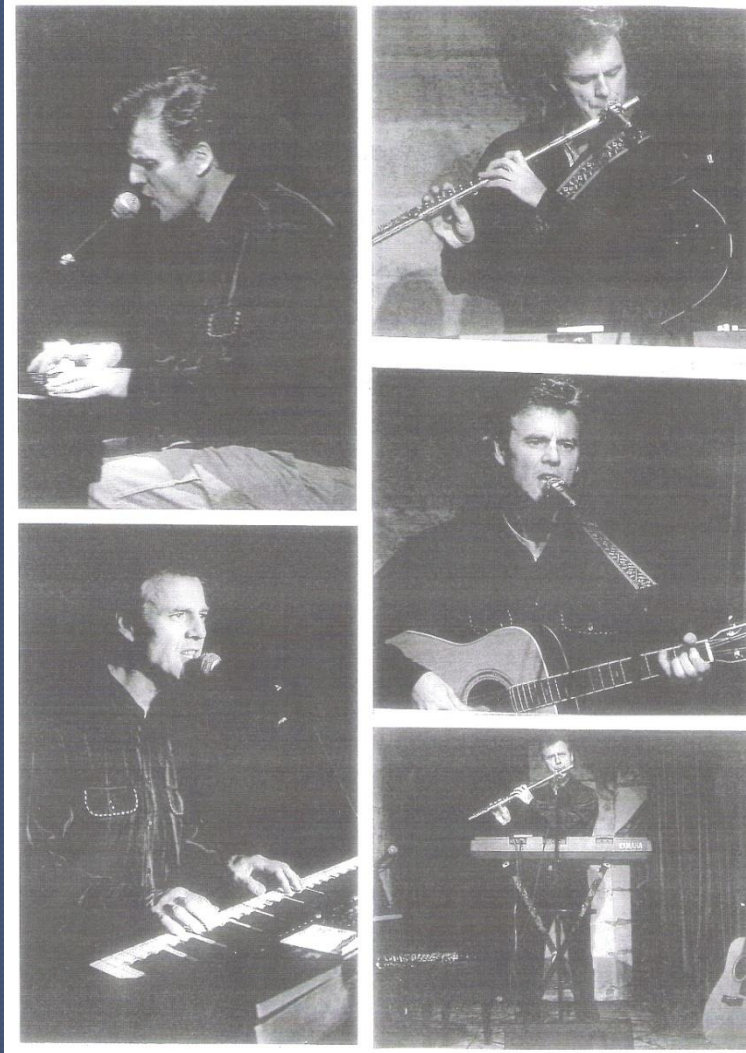
Chants Poétiques est la liaison étroite de l'interprétation poétique et de la création musicale qui réalise alors tel un roman ou un rêve familial, cette harmonie du soir. Harmonie que vous pouvez retrouver chez votre disquaire au rayon « Chansons française ».

Théâtre du Bec Fin à 21h.



Patrick Hamel en concert au théâtre de Nesle

« Une saison en enfer d'Arthur Rimbaud »



CHANTS POÉTIQUES

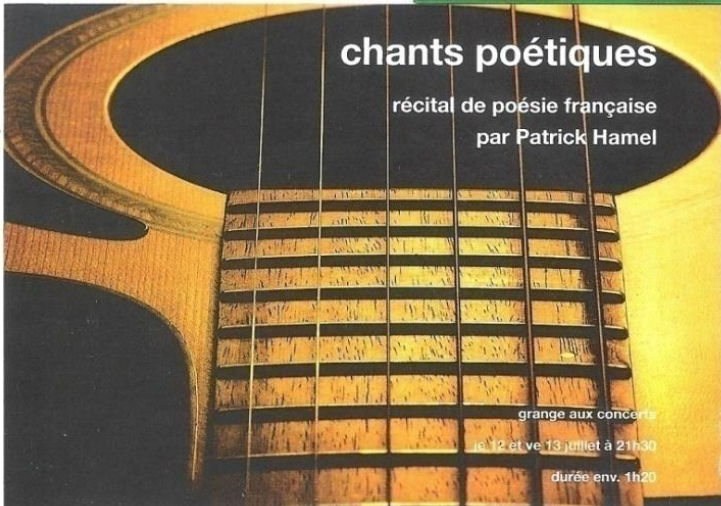
- Au théâtre de Nesle** septembre 2002 à mars 2003
« On est agréablement surprise par la justesse du lien qu'il entretient entre la musique et la poésie »
Charlie Hebdo
- Canada / Montréal** août 2003
- Au Bec Fin** septembre 2003 à décembre 2003
- Les Unis les Autres** janvier 2004
- Théâtre de la Vieille Grille** septembre 2004
- Au Bec Fin** septembre 2004 à décembre 2004
- Lire en fête 2004 à la Librairie 25^e Heure** 15/10/2004
Retransmission dans le journal de 13h de FR2
- Printemps des Poètes** 09/03/2005
« Passeurs de mémoire »
- Au Limonaire** 30/09/2005
01/10/2005
- « Sur le cd qui nous est parvenu était écrit : « Chants poétiques »
Nous n'avons pas été déçus. Prôner le poétique, voilà qui convient à notre petite scène. Découvrons ensemble le velours de son chant.
- Christian Paccoud
- Théâtre de l'île St Louis** Du 15/11 au 27/11/2005
- Lancement du cd « Chants Poétiques » sur FR3 nationale. Présenté par Marie Drucker.
- La Menuiserie à Pantin** 11/02/2006
- Le Club des Poètes** (y joue très régulièrement)

La Menuiserie à Pantin pour le Printemps des Poètes	11/03/2006
Le Home Varaville	20/08/2010
Concert à l'école St Merri	26-27/04/2007
Festival de « Poésie en arrosoir » en Suisse	13-14-15/07/2007
Hôpital Rothchild pour le Printemps des Poètes	10/03/2008
Société des Poètes Français « Fête de la francophonie »	29/03/2008
Festival « Parcours d'Arts » à Orbec	18-19-20/07/2008
Le Verger de Vincennes (maison de retraite)	18/05/2010
Nomade 2010 Parcours culturel du 3 ^{ème} arrdt	29/05/2010
Concert à l'église St Merri	11/09/2010
Concert « Le printemps des poètes » Rouen	03/2011
Montréal « La semaine de la Francophonie »	07/2012

Los Angeles « Rencontre Poétique »	08/2013
Noisy-le-Grand	02/2014
Intervention en Lycées	2013/2014
Festival Printemps de la création à L'art studio théâtre.	03/04/05/06/2014.
théâtre de Nesle « Rimbaud, Ferré, é... moi »	oct/nov déc/2014
Théâtre de Nesle « Poètes et Chansons »	oct/nov/déc/2015
Studio International des Arts du spectacle	15/12/2014
Ecole St Roch (semaine de la chanson)	21/06/2015
Festival 7-8-9 (Théâtre de Nesle)	/07/2015
Poètes et Chansons (Théâtre de Nesle)	2016
Le Chant des Voyelles (Art Studio Théâtre)	05/ 2016
Poèmes sur la Femme (Festival 789)	09/2016

Festival : Poésie en arrosoir en Suisse Du 6 au 15 juillet

2007



Chants poétiques est un hommage à la langue française à travers certains poètes du XIX^e siècle (Rimbaud, Verlaine, Baudelaire, Mallarmé, Gérard de Nerval et Apollinaire) et également une sensibilisation à la musicalité.

Patrick Hamel s'accompagne au piano et à la guitare en ce qui concerne les poèmes chantés et au saxophone pour certains poèmes en prose. C'est donc à la fois un voyage sonore et un voyage à travers les mots.

Patrick Hamel a composé les différentes musiques qui accompagnent les poèmes. Il est compositeur, musicien, chanteur et comédien. Depuis plusieurs années, cet artiste travaille pour la collection *Poètes et Chansons* de la maison de disques EPM, avec laquelle il a déjà enregistré plusieurs albums autour de la poésie de la plupart des poètes cités ci-dessus.

*Le Poète est semblable au prince des nuées
Qui hante la tempête et se rit de l'archer
Exilé sur la sol au milieu des huées
Ses ailes de géant l'empêchent de marcher*

Ch. Baudelaire
L'Albatros (extrait)



FICHE TECHNIQUE

Genre : Spectacle poétique

Age du public : Tout public

Nombre d'artistes : 1 ou 2 suivant le spectacle

Régie : Si petite salle, je joue sans sonorisation, sinon prévoir une sonorisation avec un micro pour la guitare, un pour le piano et un pour la voix et un ou deux retours sur scène.

Instruments : Saxophone, flûte, harmonica, piano et guitare. Tous les textes sont adaptés pour la guitare s'il n'y a pas de piano sur place.

Montage : 1Heure et prévoir conduite lumière et balance.

Démontage : 1 Heure

Défraiements : Prévoir restauration et en dehors de la région parisienne prévoir un remboursement des frais de transport et hébergement.

Tarif : Sur demande.

Spectacle

« Rimbaud, Ferré, é...moi » dernier spectacle que j'ai créé en 2014. Hommage à Rimbaud et à Léo Ferré ainsi qu'une découverte de mes textes. Je suis également accompagné d'une danseuse.



« Rimbaud, Ferré, é...moi »

Quelques critiques de spectateurs :

Note des internautes : *9/10* avec [8 critiques](#)

[Plus de critiques sur Rimbaud, Ferré, é...moi »](#)

[Mimithierry](#)Inscrit Il y a 4 ans9 critiques [Ajouter](#)

Utile: [Oui](#) [Non](#)

-Un poète et sa muse *10/10*

Très belle mise en musique de ces textes devenus des classiques. Patrick Hamel dégage une sympathie naturelle. Quant à la danseuse, c'est une authentique muse...un délice pour les yeux et les oreilles. Rimbaud aurait sans aucun doute aimé.

[#écrit Vendredi](#), a vu cet évènement avec [BilletReduc.com](#)

[Taup](#)Inscrit Il y a 2 ans1 critique [Ajouter](#)

Utile: [Oui](#) [Non](#)

-Enchanté *9/10*

Très belle interprétation de textes de Rimbaud et de Ferré. Avec en bonus une larme de Verlaine. Je suis resté à flotter dans La poésie quelques heures encore après la fin de la représentation. Dommage pour l'artiste, nous n'étions que peu nombreux à assister à cette représentation de qualité. Mention spéciale aux passages d'une Saison en Enfer, très judicieusement choisis.

[#écrit Il y a 1 semaine](#), a vu cet évènement avec [BilletReduc.com](#)

[iplod](#)Inscrit Il y a 7 ans2 critiques1 [Ajouter](#)

Utile: [Oui](#) [Non](#)

-Beau moment *10/10*

J'ai passé une très bonne soirée. J'ai particulièrement bien aimé les moments où les chansons sont accompagnées par la danseuse, des moments de grâce et de très belles robes, notamment une bleue avec des ailes de papillon, très réussi !

[#écrit le 13 Octobre](#), a vu cet évènement avec [BilletReduc.com](#)

Quelques critiques de spectateurs :

[tib6](#) Inscrit Il y a 1 mois1 critique [Ajouter](#) Utile: [Oui](#) [Non](#)

-un beau spectacle *10/10*

Un spectacle émouvant, une balade au fil de textes bien choisis et touchants.

[t](#) écrit le 07 Octobre , a vu cet évènement avec BilletReduc.com

[Zebre49](#) Inscrit Il y a 10 ans2 critiques Utile: [Oui](#) [Non](#)

-A voir pour s'évader et rêver *8/10*

Les poèmes de Rimbaud sont mis en musique avec beaucoup de talent. J'ai surtout adoré les performances de la danseuse qui irradie de grâce quelles que soient les danses : flamenco, classique ou cabaret... et d'autres surprises que vous découvrirez par vous-mêmes :-))'y suis allé par hasard et je ne regrette pas !

[z](#) écrit le 10 Octobre

[lebrujs](#) Inscrite Il y a 3 ans6 critiques Utile: [Oui](#) [Non](#)

-Un spectacle à découvrir ! *10/10*

Un spectacle original et intimiste, dans un très beau cadre. Les deux artistes nous emportent dans leur univers, à travers la poésie française et le mélange de différents styles de danse. On passe du contemporain au cabaret, en passant par le flamenco et des chorégraphies d'inspiration orientale. Bref, vraiment un spectacle à découvrir !

[l](#) écrit le 05 Octobre

[moriekh](#) Inscrit Il y a 10 ans1 critique [Ajouter](#) Utile: [Oui](#) [Non](#)

-Une danseuse exceptionnelle!!!

9/10

Très beau spectacle, idéalement servi par la surprise du chef...une danseuse aux multiples talents!!! Rien que pour elle...il faut y courir!

[m](#) écrit le 10 Octobre

●●●●● Bouygues E

09:25

↑ 87 % 

 Toutes



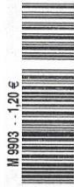
Voici la critique que vous venez
d'ajouter sur le site BilletReduc.com
"Chants poétiques"

A découvrir !

Tout en finesse et en musicalité,
Patrick Hamel nous emmène et nous
convie à découvrir sous un nouvel
éclairage les plus grands chef d
oeuvres de la poésie. Une vraie
performance seul en scène, il nous
guide vers un univers rarement
abordé au theatre et qui mérite d'être
vu !



1,20 €



l'éveil

de Lisieux-Côte

Mercredi 30 juillet 2008
N°1967

HEBDOMADAIRE D'INFORMATION 26, av. Victor-Hugo - Tél. 02.31.48.53.90. — Fax. 02.31.61.01.76.e.mail : eveil.lisieux@publihebdos.fr

Quand P. Hamel chante Rimbaud

Artiste complet, comédien, musicien et chanteur, Patrick Hamel cherche à s'installer définitivement dans la région. Présentation d'un homme hors du commun.

Ceux qui ont suivi Parcours d'arts ont eu la surprise et le plaisir d'entendre le 19 juillet, à la galerie de Gérard Delafosse, Patrick Hamel, un artiste complet, comédien, musicien et chanteur. Il avait choisi ce jour d'interpréter, de dire d'abord quelques passages d'« Une saison en enfer » d'Arthur Rimbaud, puis de les chanter en s'accompagnant à la guitare.

Tout petit déjà...

Patrick Hamel est né à Rouen et a grandi en Normandie. Il a actuellement une résidence secondaire non loin d'Orbec et songe à s'y installer définitivement



Patrick Hamel interprète « Une saison en enfer » de Rimbaud.

car la nature joue pour lui un grand rôle.
« **Déjà gamin je montais des textes** », explique-t-il. Il étudie donc la littérature et simultanément la musique

au Conservatoire de Rouen avant de fréquenter l'école de jazz du CMI. Influencé par Bob Dylan, attiré par les poètes du XIXe il s'applique « **A réaliser la rencontre**

entre des sons intéressants et des mots intéressants. »

Marié, deux enfants, Patrick Hamel a déjà, à 45 ans, une riche carrière derrière

lui. Il a joué plusieurs années au sein de la Compagnie Bernard Lubat et fait le tour du monde avec Urban Sax.

Il dirige actuellement une compagnie de théâtre avec laquelle il a monté des spectacles pour enfants, « La planète enchantée » et « La forêt musicale », où il s'efforce de sensibiliser les jeunes à la musique mais aussi à la nécessité de ménager notre environnement et il intervient dans les lycées et collèges.

Dans la collection « Poètes et Chansons » chez EPJ il a enregistré Rimbaud, Baudelaire, Apollinaire et Nerval. L'an passé quand il a eu connaissance du Parcours d'Arts et de ce souci de mêler arts et patrimoine il a pensé qu'il pouvait apporter sa part à l'entreprise. Gageons que ces premières collaborations sont les prémises d'une activité plus intense dans notre région de cet artiste, amoureux des mots et des notes, qui travaille sans relâche à se perfectionner.



CHANTS POÉTIQUES

D.R.

CHANTS POÉTIQUES

VELARIS RIMBAUD BAUDELAIRE

Spéctacle poétique et musical
Interprété et réalisé par Patrick Hamel

- Chant - Piano - Guitare - Saxophone -



Au BEC FIN
8, rue Thérèse
75001 Paris
M° Pyramides



À partir du
11 Septembre à 19h
Tous les Jeudis

réservation : tél. 01 42 96 29 35
Tarifs : M €-12€

Chants poétiques réalisé et interprété par **Patrick Hamel** est une nouvelle balade musicale à travers les grands poèmes du XIX^e siècle. Après son succès l'année dernière au *Théâtre de Nesle*, Patrick revient pour que se rencontrent à nouveau la Poésie (Paul Verlaine, Arthur Rimbaud et Charles Baudelaire) et la Musique (le chant, le piano, la guitare, le saxophone). *Chants poétiques*, c'est la liaison étroite de

l'interprétation poétique et de la création musicale qui réalise alors, tel *un roman* ou *un rêve familial*, cette *harmonie du soir*.

Au Bec Fin

Le jeudi à 19h. Tél. : 01.42.96.29.35

Critique vu sur le site BilletReduc.

Pour ce dernier Récital Poétique de la saison 2014-2015 et ce dernier jour de juillet, Patrick HAMEL nous a fait voyager durant environ 1h20, dans un très bel univers des Poètes du XIXème siècle !! Avec surprise, les quelques poèmes de RIMBAUD, BAUDELAIRE, APOLLINAIRE, MALARME, NERVAL et VERLAINE que nous avons appris en classe lorsque nous étions encore des enfants, ont été non pas narrés, mais chantés et mis en musique, par Patrick !! Ce fut un magnifique voyage musical plein de bonheur, d'émotions et parfois même, de frissons !! A 19h00, le temps s'est arrêté,

Patrick est apparu sur scène, au piano, pour ouvrir ce voyage musical poétique (parfois narré et intercalé par un saxophone, pour des extraits " d'Une Saison en Enfer ") ! Patrick passe de la guitare, au saxophone, puis, de l'harmonica au piano... Et Patrick n'a absolument pas touché aux textes de ces merveilleux poètes, mais il a composé toutes les musiques et les interprète magnifiquement bien !! Bref, en sortant de la salle de spectacle, nous avons tous vécu un très beau rêve !!! Merci beaucoup Patrick !!! Et j'ai hâte de voir votre nouveau spectacle : " moitié poètes du XIXème siècle, moitié vos créations de Textes poétiques musicales, signés Patrick HAMEL !!!"

Écrit Aujourd'hui à 00h09

-Magnifique. Tout simplement. 9/10

Patrick nous emmène en voyage. Un voyage de mots et de musique. Il nous fait découvrir tout un univers, le sien. Et il est magnifique. Intimiste, délicat et tout en nuance, le spectacle de Patrick nous fait redécouvrir les plus beaux vers sous un nouveau jour. Sa musique nous porte et les mots prennent tout leur sens. bercés par l'atmosphère prenante de la salle, Patrick la remplit de sa présence et de sa voix. Départ tout en douceur au son du piano, volutes électroniques et rythmées, road-movie guitar style, Patrick construit son univers musical pour mieux nous révéler ces textes que nous avons tous appris à un âge où nous ne les comprenions pas de la même façon. Un moment magique, celui d'un artiste qui donne. A voir, à écouter, à déguster.

#écrit Mardi , a vu cet événement avec BilletReduc.com

Critique vu sur le site BilletReduc.

[Flo2000](#) Inscrit Il y a 1 an4 critiques [Ajouter](#) Utile: [Oui](#) [Non](#) -**Voyage Poétique Musical 10/10**

Nouveau spectacle poétique revisité par Patrick HAMEL, avec des instants ponctuels très modernes, durant ce Beau Voyage musical. Et durant ce voyage, on découvre également quatre magnifiques chansons créées par Patrick lui-même et qui se confondent très bien avec les Poètes qu'il interprète magnifiquement bien, en chanson !! Spectacle à voir et à revoir, sans modération !!! Amis de la Poésie, régalez-vous !!! Florent (Webradio : RADIO DECOUVERTE)

[#écrit le 21 Octobre](#)

[92cactus](#) Inscrit Il y a 1 an2 critiques [Ajouter](#) Utile: [Oui](#) [Non](#)-**jolie poème**

une bien belle prestation de Patrick Hamel les textes de nos poètes, plus ceux de Patrick; nous avons passé une Excellente soirée.

[#écrit le 21 Octobre](#)

Voici le lien de ma chaine youtube

https://www.youtube.com/channel/UC2X_xk07LJQ0EpRrK1-f5A

*Patrick Hamel comédien musicien
chanteur auteur compositeur interprète*

Un récital poétique

à travers les grands poèmes du XIXe et XXe siècles

*Chez vous,
à l'occasion d'une fête, d'un anniversaire
ou autres événements*

Patrick Hamel chante :



*...N'est ce pas formidable...La Poésie à domicile...
Contact:06 13 05 17 13 - pat.hamel@wanadoo.fr*